

An illustration of four diverse people (two men and two women) in a lush, colorful forest. They are holding a glowing orb with the text 'Estrategia de Comms Hub' and '2023-2027'. The forest is filled with green trees, yellow ribbons, and various plants. The scene is bright and celebratory.

**Estrategia de
Comms Hub**

2023-2027

**Desarrollo del Poder
Narrativo de los
Movimientos Sociales**

Uso de comunicaciones basadas en datos
para acelerar el cambio

Quiénes SOMOS

Comms Hub desarrolla el poder de los movimientos en pro de la democracia y la justicia social para dar forma y cambiar el discurso público a través de estrategias de comunicación respaldadas por datos. Creamos conocimientos prácticos que vinculan la investigación directamente con aplicaciones en el mundo real. La colaboración y el aprendizaje son el núcleo de nuestro enfoque, ya que trabajamos con la sociedad civil y las comunidades para fortalecer su poder narrativo y ampliar su impacto.

Operamos como una red global de grupos expertos en comunicación estratégica y organizaciones de justicia social que comparten un compromiso con la comunicación colectiva basada en datos. Ofrecemos investigaciones de opinión de vanguardia, análisis narrativo, conocimientos sobre redes sociales, métodos de testeado de mensajes, apoyo a campañas y capacitación y tutoría personalizadas para empoderar a los movimientos en sus esfuerzos de comunicación destinados a promover la democracia, la justicia social y los derechos humanos.

Qué Queremos Decir con Comunicaciones Basadas en Datos

Las comunicaciones basadas en datos implican recopilar, analizar y comprender información para descubrir conocimientos valiosos sobre cómo las audiencias piensan y responden a los mensajes. Nos permite comprender sus visiones del mundo, identificar marcos resonantes, crear mensajes poderosos y reconocer tendencias en diversas plataformas. Para lograrlo, utilizamos una variedad de herramientas y metodologías cualitativas y cuantitativas, incluyendo encuestas cuantitativas y análisis de segmentación, evaluación cualitativa de mensajes y elementos visuales, investigación narrativa y escucha en redes sociales. Estas herramientas y metodologías nos brindan el conocimiento necesario para desarrollar estrategias de comunicación bien fundamentadas que impulsen el cambio narrativo.

Cómo Empezamos

Comms Hub nació con la visión de empoderar a los grupos pro-democráticos de la sociedad civil a través de investigaciones de vanguardia, estrategias de comunicación, mensajes, focalización y herramientas adecuadas de análisis de medios. En 2019, nos embarcamos en nuestra travesía como proyecto piloto, poniendo a prueba nuestros métodos, perfeccionando nuestro enfoque y aprendiendo a lo largo del camino. Aprovechando nuestra experiencia, nos registramos formalmente como fundación en España en 2022. Nuestro equipo central está formado por expertos comprometidos con nuestros valores que colaboran de forma remota desde diversos lugares del mundo. Junto con nuestra red, nos esforzamos por crear un futuro en el que los movimientos a favor de la democracia y la justicia social prosperen.

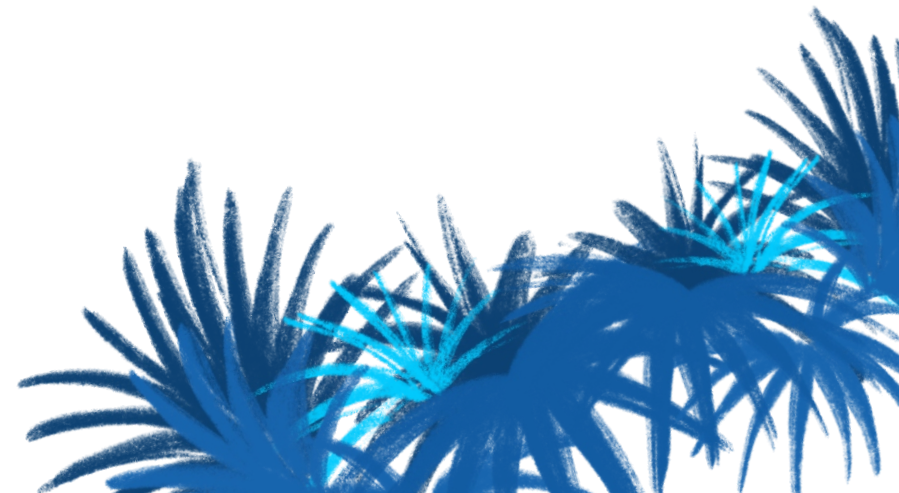


Nuestra Visión y Misión



Imaginamos un mundo donde todos puedan participar activamente en un diálogo público constructivo, fomentando diversas perspectivas y cultivando sociedades pluralistas, equitativas y democráticas.

Comms Hub funciona como un acelerador del cambio proporcionando investigación y experiencia para empoderar a la sociedad civil y a las comunidades, equipándolas con las herramientas y habilidades necesarias para moldear y transformar las narrativas existentes. Nos enfocamos en derechos fundamentales que, aunque cada vez más disputados, son esenciales para el futuro de la democracia y la justicia social. Es en estos ámbitos cruciales donde promovemos el diálogo constructivo, estimulamos la participación y movilizamos la acción colectiva. **Nuestras áreas prioritarias incluyen democracia, justicia de género, justicia climática y desinformación.**



Nuestros Enfoques



> Reparación

Proporcionamos a los movimientos la evidencia, información y conocimiento esenciales que necesitan para promover el cambio narrativo.

Aprovechamos el potencial de la tecnología y sus avances para fomentar el cambio narrativo.

> Ampliación

Conectamos a diferentes partes interesadas para amplificar el impacto, la influencia y el alcance de los movimientos.

> Aprovechamiento

> Desarrollo

Fortalecemos el poder narrativo de los movimientos, proporcionando ideas para aplicar estratégicamente la evidencia y el conocimiento en el mundo real.

> Incubación

Servimos como plataforma para albergar proyectos financiados por donantes agrupados para otorgar fondos a organizaciones de base de la sociedad civil.

> Innovación

Superamos los límites explorando tácticas innovadoras de comunicación y participación en línea y fuera de línea.

> Anticipación

Identificamos tendencias emergentes, amenazas potenciales y oportunidades sin explotar, para diseñar comunicaciones y estrategias proactivas y con visión de futuro.



A través de estos enfoques, nos comprometemos a impulsar comunicaciones basadas en datos que contribuyan a crear sociedades inclusivas y equitativas. Al fomentar la colaboración, compartir conocimiento y amplificar las voces de las comunidades afectadas por la intolerancia, nos esforzamos por construir un mundo donde florezcan los movimientos a favor de la democracia y la justicia social.



Nuestros Valores

Conector Colaborativo

Estamos comprometidos a superar los silos, reuniendo a personas, comunidades y organizaciones, porque sabemos que la cooperación y el aprendizaje compartido fomentan el conocimiento y aumentan el impacto. Interactuamos con las partes interesadas (incluyendo activistas, formuladores de políticas, artistas, medios de comunicación, laboratorios de ideas, investigadores y expertos en tecnología), para facilitar el intercambio de ideas, experiencia y recursos. Esta sinergia amplifica nuestros esfuerzos colectivos y nos ayuda a avanzar hacia nuestros objetivos comunes.

Ágil y Flexible

Entendemos que el panorama de los movimientos por la justicia social y el discurso público está en constante evolución (especialmente en los ecosistemas de comunicaciones digitales), lo que requiere que nos adaptemos y respondamos rápidamente. Al ser ágiles, navegamos eficazmente en entornos complejos y nos mantenemos receptivos y dinámicos en el desarrollo de nuestras estrategias y tácticas.

Empoderador y Sensible al Contexto

Reconocemos la importancia de adaptar nuestros enfoques a las necesidades y contextos específicos de las comunidades en las que trabajamos. Priorizamos un compromiso significativo con movimientos y organizaciones, trabajando con ellos como socios paritarios en el diseño, implementación y evaluación de estrategias.

Orientado al Aprendizaje

El aprendizaje es el núcleo de nuestro trabajo en Comms Hub. Somos una organización de aprendizaje, en constante búsqueda de nuevos conocimientos. Nos mantenemos informados sobre las tendencias emergentes, reflexionando sobre nuestras prácticas y nuestro impacto. A través de una evaluación rigurosa, el intercambio de mejores prácticas y el diálogo abierto, garantizamos que nuestro trabajo se fundamente en datos, lo que lleva a estrategias más efectivas.

Nuestra Red

En Comms Hub, trabajamos junto con nuestra red para impulsar comunicaciones estratégicas en pro de la democracia y la justicia social. Nuestra red incluye:

Hubs de Miembros y Socios Clave: Grupos de comunicación estratégica u organizaciones a favor de la democracia y la justicia social, comprometidas con las comunicaciones colectivas basadas en datos. Trabajamos en estrecha colaboración con nuestros Hubs de Miembros y Socios Clave mientras participan activamente con organizaciones y coaliciones locales alineadas para implementar estrategias de comunicación y campañas para proyectos conjuntos.

Aliados del Ecosistema: Más allá de nuestros Hubs de Miembros y Socios Clave, colaboramos con diversos actores en el diseño y difusión de estrategias y nuevos enfoques narrativos. Estos Aliados incluyen redes y ONG regionales e internacionales, instituciones de investigación, analistas políticos, expertos en tecnología, agencias creativas y otras organizaciones que operan en el ámbito de narrativas de cambio y comunicación estratégica, iniciativas en pro de la democracia y justicia social. Esta cooperación nos permite aprovechar la experiencia colectiva, los recursos y la red de colaboradores para promover nuestra misión.

Priorizamos el compromiso a largo plazo con nuestra red, enfatizando el intercambio continuo, el aprendizaje y la polinización cruzada de ideas y mejores prácticas. Estas relaciones sostenidas nos permiten profundizar nuestra comprensión, ampliar nuestras capacidades y trabajar colectivamente hacia un cambio narrativo. Si bien nuestro trabajo actual se centra en las regiones europeas y eurasiáticas, estamos trabajando activamente para establecer relaciones y expandir nuestra presencia en otras regiones.



Nuestro Modelo: Comunicaciones Colectivas Basadas en Datos



1 **Desarrollo de Comunidades y Redes Sólidas**
Trabajamos con un Hub de Miembros locales y organizaciones asociadas para crear comunidades sólidas y fomentar la colaboración significativa entre las diversas partes interesadas. Juntos, definimos nuestras metas y la teoría del cambio, construyendo una red sólida para avanzar juntos hacia la consecución de objetivos comunes.

2 **Creación de Evidencia y Conocimiento**
Colaboramos activamente en la generación de conocimiento y evidencia junto a los grupos mediante análisis de opinión, investigaciones narrativas, análisis de redes sociales y métodos de testeo de mensajes, alineando nuestra investigación con las teorías de cambio identificadas con los grupos.

3 **Formación y Tutorías**
Ofrecemos formación y tutorías personalizadas a grupos y organizaciones en diversas etapas sobre diferentes aspectos de la comunicación estratégica. Esto les ayuda a aplicar conocimientos de investigación y mejorar sus capacidades de comunicación.

4 **Comunicaciones Colectivas**
Trabajamos con organizaciones para diseñar e implementar campañas colectivas y estrategias de cambio narrativo a largo plazo, utilizando la evidencia que hemos generado. A través de este esfuerzo colectivo, amplificamos las comunicaciones para mejorar el impacto, influencia y alcance del mensaje de los grupos y movimientos.

5 **Evaluación, Aprendizaje e Intercambio de Conocimientos**
Recopilamos comentarios, evaluamos nuestro trabajo y compartimos nuestros aprendizajes con otros grupos y organizaciones pares que trabajan en temas similares.

Los Desafíos

Crecientes amenazas a la justicia social y la democracia

Los movimientos que trabajan en pro de la democracia, la justicia de género y la justicia climática enfrentan desafíos cada vez mayores. Los actores iliberales explotan estos desafíos, generando de forma intencionada divisiones dentro del discurso público y allanando el camino para políticas regresivas. El uso de tácticas autoritarias, coordinadas a escala global, plantea una amenaza inminente a las bases mismas de la justicia social, la sociedad civil y la democracia.

Este panorama estratégico se ha complicado aún más por el alarmante impacto de la desinformación, amplificado por los algoritmos de las redes sociales. La difusión de falsas narrativas e información manipulada exacerba la polarización, socavando aún más los esfuerzos por la justicia social y la democracia. Las ONG, los activistas y los grupos enfrentan limitaciones a sus libertades y al derecho a expresar su disidencia, mientras las fuerzas represivas buscan consolidar el poder y aumentar la disfunción en las comunidades y sociedades.

Los enfoques aislados debilitan el cambio narrativo

Si bien existe un compromiso creciente con el poder narrativo en favor de la justicia social y la democracia, a menudo falta conocimiento práctico y enfoques basados en datos. Si bien está tomando impulso la creación de colaboraciones y alianzas, existe la necesidad de cerrar la brecha entre la investigación y las campañas efectivas. Los enfoques aislados en la elaboración de nuevas narrativas resultan poco eficaces a la hora de abordar amenazas y tácticas subyacentes, lo que deriva en respuestas de impacto limitado y una falta de vías generales claras para promover la justicia social. Es fundamental mejorar la comprensión sobre estrategias de comunicación colectiva basadas en datos.



Lo que está por venir

Evolución del panorama de las redes sociales y las implicaciones de la IA

Dentro del panorama en constante cambio de las redes sociales, enfrentamos desafíos nuevos y apremiantes caracterizados por una disminución del número de usuarios y el dominio de unas pocas empresas selectas. Estos cambios plantean obstáculos importantes para el alcance impacto de campañas en redes sociales, a medida que las plataformas emergentes fragmentan la participación de la audiencia. Además de esto, el aumento exponencial de la Inteligencia Artificial (IA) contribuye a crear un panorama repleto de riesgos y oportunidades.

Cuestiones como la desinformación, los sesgos, las violaciones de la privacidad y el acceso limitado de la sociedad civil a habilidades tecnológicas vitales, plantean profundas consideraciones sobre derechos humanos y justicia social. A modo de ejemplo, la desinformación puede socavar la libertad de expresión y manipular los procesos democráticos, las violaciones de la privacidad pueden llevar a la discriminación y la explotación, y el acceso restringido a las habilidades tecnológicas puede exacerbar las desigualdades existentes, obstaculizando el progreso socioeconómico

de las poblaciones desfavorecidas. Para afrontar estos desafíos, es esencial fomentar el diálogo inclusivo y la colaboración entre la sociedad civil, los expertos en tecnología de IA y los grupos de derechos digitales. Al navegar por la intrincada intersección de las redes sociales, la IA y el cambio narrativo, nuestros esfuerzos colectivos pueden allanar el camino para un futuro inclusivo y equitativo.

Involucramiento de los jóvenes

Las perspectivas y actitudes de las generaciones más jóvenes son cada vez más importantes a la hora de dar forma al trabajo de cambio narrativo en todos los países y regiones. Sus voces y puntos de vista sobre la democracia, la justicia de género y la acción climática tienen una profunda relevancia y guían nuestros esfuerzos colectivos para crear un cambio transformador. Al involucrar a los jóvenes, garantizamos que nuestro trabajo refleje sus aspiraciones e inquietudes, amplificando su impacto y contribuyendo a un futuro donde la justicia social prospere.



Nuestras Anclas

Estratégicas: Trazando nuestro camino para los próximos tres años



1

Desarrollar Vínculos Sólidos dentro de la Red Comunitaria



2

Acelerar el Cambio Narrativo con el respaldo de Conocimientos Estratégicos



3

Establecer las Bases para un Crecimiento Sostenible





Desarrollar Vínculos Sólidos dentro de la Red Comunitaria

Para influir en el discurso público e impulsar un cambio narrativo, es fundamental contar con una participación coordinada y una colaboración significativa entre las diversas partes interesadas. En Comms Hub, defenderemos el establecimiento de una red Comunitaria vibrante, que reúna a actores clave de diversos campos, geografías y movimientos. A través de esta red, facilitaremos el intercambio de conocimientos, estrategias y recursos, creando una base sólida para el cambio narrativo.

Nuestra red se desarrollará sobre valores compartidos, confianza y colaboración, lo que nos permitirá convertirnos en una fuente fiable de conocimiento y experiencia en el ámbito del cambio narrativo. Nos centraremos en conectar a actores de la sociedad civil, expertos en tecnología y comunicaciones, creativos, investigadores, influyentes, analistas políticos y donantes. Al diseñar estrategias y aprender juntos, forjaremos vínculos fuertes y movilizaremos recursos para apoyar a nuestros Hubs de Miembros, Socios Clave y Aliados del Ecosistema.

Cómo se ve el éxito

- Red fortalecida y ampliada en Eurasia y al menos en otra región
- Colaboración y conexiones reforzadas entre diversos movimientos, cuestiones sociales, campos técnicos, países y regiones dentro del ecosistema de cambio narrativo
- Intercambio eficaz de conocimientos y aprendizaje para crear economías de escala y maximizar el impacto de nuestros esfuerzos colectivos
- Reconocimiento de Comms Hub como un socio relevante dentro del ecosistema de organizaciones que utilizan el poder de la narrativa para lograr la justicia social



Acelerar el Cambio Narrativo con el respaldo de Conocimientos Estratégicos

Comms Hub generará conocimiento valioso y accesible para acelerar el cambio narrativo. A través de nuestro trabajo, produciremos de manera continua productos basados en investigación narrativa, escucha en redes sociales, análisis de datos de opinión pública y pruebas cualitativas de mensajes en forma de estudios de caso aplicables, videos impactantes, infografías convincentes, aprendizaje listo para aplicar y reportes informativos. Estos conocimientos estarán fácilmente disponibles para la sociedad civil y organizaciones interesadas, empoderándolos en sus esfuerzos estratégicos y de comunicación. Para garantizar un acceso fluido a estos valiosos recursos, estableceremos una sólida infraestructura de gestión del conocimiento que recopile, almacene, analice y visualice de manera efectiva conocimientos relevantes para el cambio narrativo.

Además, mejoraremos activamente nuestras capacidades de investigación digital y de opinión pública identificando tendencias emergentes, amenazas potenciales y oportunidades sin explotar. Como parte de nuestro compromiso de fortalecer nuestra red, brindaremos apoyo personalizado y continuo. Daremos prioridad a la polinización cruzada los recursos compartidos y al aprendizaje mutuo. Al compartir activamente conocimientos y experiencia dentro de nuestra vibrante red, fomentaremos un entorno de colaboración donde se intercambian conocimientos y experiencias para el crecimiento colectivo.

Cómo se ve el éxito

- Mayor capacidad para poner en relevancia y difundir los desafíos que enfrentan la sociedad civil y las comunidades
- Ampliar capacidades en torno a la investigación digital y en opinión pública para crear y difundir productos de conocimiento valiosos y accesibles que respalden las estrategias y comunicaciones de nuestra red
- Mayor participación y utilización de comunicaciones basadas en datos, por parte de un número creciente de Hubs de Miembros y Socios Clave



Establecer las Bases para un Crecimiento Sostenible

Para garantizar el crecimiento de nuestra red, la ampliación del conocimiento e ideas estratégicas, y el apoyo firme a nuestros Hubs de Miembros y Socios Clave, es imperativo establecer la infraestructura necesaria. Si bien Comms Hub ha estado operando como iniciativa durante un periodo significativo, recientemente hemos dado el paso considerable de convertirnos en una organización independiente respaldada por nuestro dedicado equipo global.

Nuestro enfoque actual se centra en desarrollar la estructura organizativa, e implementar las políticas y prácticas necesarias que fomenten la agilidad, flexibilidad y responsabilidad en nuestras operaciones. Además, la captación de fondos y la movilización de recursos desempeñan un papel fundamental a la hora de sostener nuestros esfuerzos por desarrollar el poder transformador del cambio narrativo.

Cómo se ve el éxito

- Crecimiento constante y sostenible del personal y los colaboradores, para abordar con eficiencia las tendencias y necesidades cambiantes de los Hubs de Miembros y Socios Clave en las geografías objetivo
- Consolidar relaciones y asociaciones con partes interesadas y donantes clave que reconocen y apoyan el papel de Comms Hub en el ecosistema de cambio narrativo
- Capacitación para otorgar subvenciones
- Financiación adicional para respaldar un crecimiento sostenido

Hoja de Ruta de Comms Hub para el Impacto

Nuestra Visión

Imaginamos un mundo donde todos puedan participar activamente en un diálogo público constructivo, fomentando diversas perspectivas y cultivando sociedades pluralistas, equitativas y democráticas.

Nuestros Enfoques

> Reparación ⬆️ Desarrollo ⬇️ Ampliación
⬇️ Incubación ⬆️ Aprovechamiento ✨ Innovación
🎯 Anticipación

Nuestro Modelo

Comunicaciones Colectivas Basadas en Datos

Nuestras Anclas Estratégicas

1

Desarrollar Vínculos Sólidos dentro de la Red Comunitaria

2

Acelerar el Cambio Narrativo con el respaldo de Conocimientos Estratégicos

3

Establecer las Bases para un Crecimiento Sostenible

Our Values

Conector Colaborativo
Ágil y Flexible
Empoderador y Sensible al Contexto
Orientado al Aprendizaje

Nuestras Áreas Prioritarias

Democracia
Justicia de género
Justicia climática
Desinformación

Nuestra Red

Hubs de Miembros y Socios Clave
Aliados del Ecosistema



Únete a la comunidad de Comms Hub
y mantente informado sobre nuestras
iniciativas de comunicaciones
estratégicas basadas en datos

comms-hub.org/contact

Para obtener más información sobre
nuestro trabajo o asociarse con

nosotros, escribe a
team@comms-hub.org